

ПЕРВАЯ ПОМОЩЬ ПРИ СЕРДЕЧНОМ ПРИСТУПЕ



ЦЕНТР ОБЩЕСТВЕННОГО ЗДОРОВЬЯ
И МЕДИЦИНСКОЙ ПРОФИЛАКТИКИ

ХАРАКТЕРНЫЕ ПРИЗНАКИ (СИМПТОМЫ) СЕРДЕЧНОГО ПРИСТУПА (ИНФАРКТА МИОКАРДА):



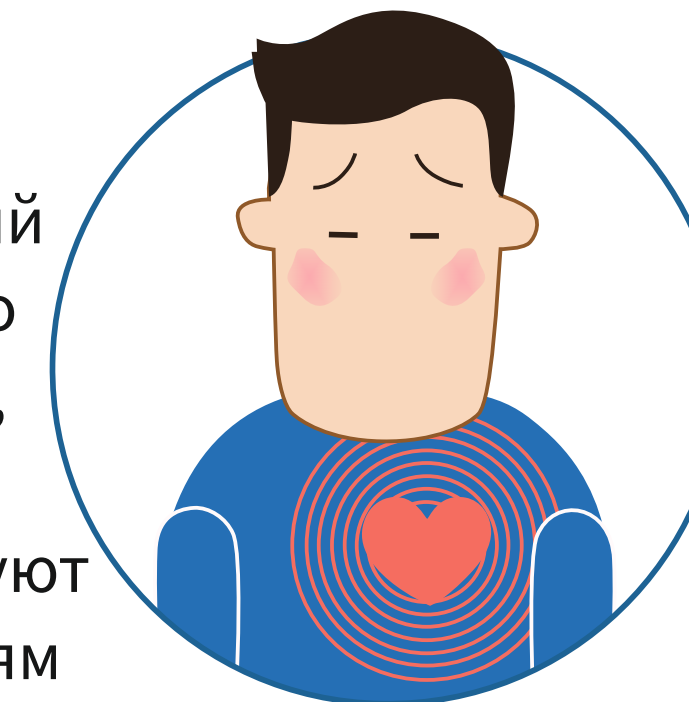
1 Внезапно (приступообразно) возникающие давящие, сжимающие, жгущие, ломящие боли в грудной клетке (за грудиной), продолжающиеся более 5 минут;



2 аналогичные боли часто наблюдаются в области левого плеча (предплечья), и/или левой лопатки, и/или левой половины шеи и нижней челюсти, и/или обеих рук, и/или нижней части грудины вместе с верхней частью живота;

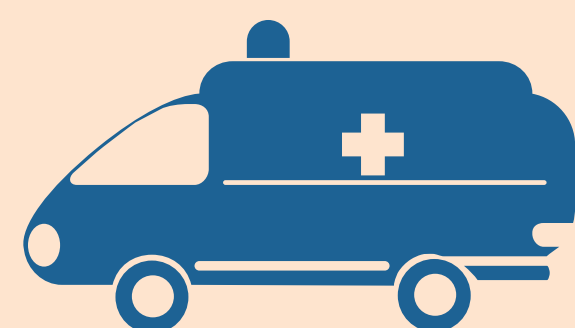


3 нехватка воздуха, одышка, резкая слабость, холодный пот, тошнота часто возникают вместе, иногда следуют за или предшествуют дискомфорту/болям в грудной клетке;

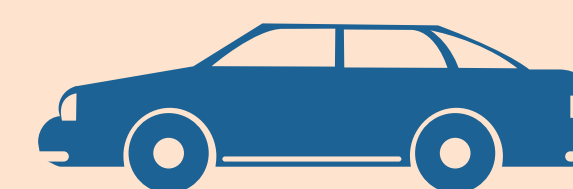


4 нередко указанные проявления болезни развиваются на фоне физической или психоэмоциональной нагрузки, но чаще с некоторым интервалом после них.

АЛГОРИТМ НЕОТЛОЖНЫХ ДЕЙСТВИЙ ПРИ СЕРДЕЧНОМ ПРИСТУПЕ - ПАМЯТКА ДЛЯ ПАЦИЕНТА



Если у вас или кого-либо внезапно появились вышеуказанные характерные признаки сердечного приступа даже при слабой или умеренной их интенсивности, которые держатся более 5 минут - не задумывайтесь, сразу вызывайте бригаду скорой медицинской помощи. Не выжидайте более 10 минут, в такой ситуации это опасно для жизни.



Если у вас появились симптомы сердечного приступа и нет возможности вызвать скорую помощь, то попросите кого-нибудь довезти вас до больницы - это единственное правильное решение. Никогда не садитесь за руль сами, за исключением полного отсутствия другого выбора.

Помните, что состояние алкогольного опьянения в этой смертельно опасной ситуации не является разумным доводом для откладывания вызова скорой помощи.

В НАИБОЛЕЕ ОПТИМАЛЬНОМ ВАРИАНТЕ ПРИ ВОЗНИКНОВЕНИИ СЕРДЕЧНОГО ПРИСТУПА НЕОБХОДИМО СЛЕДОВАТЬ ИНСТРУКЦИИ, ПОЛУЧЕННОЙ ОТ ЛЕЧАЩЕГО ВРАЧА, ЕСЛИ ТАКОЙ ИНСТРУКЦИИ НЕТ, ТО НЕОБХОДИМО ДЕЙСТВОВАТЬ СОГЛАСНО СЛЕДУЮЩЕМУ АЛГОРИТМУ:



+

Сразу после возникновения приступа сесть (лучше в кресло с подлокотниками) или лечь в постель с приподнятым изголовьем;

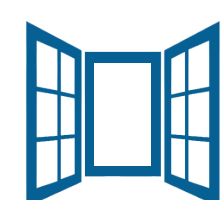
0,25 г
аспирина

принять 0,25 г ацетилсалициловой кислоты (аспирина), таблетку разжевать, проглотить;

+

0,5 мг
нитроглицерина

0,5 мг нитроглицерина (одну ингаляционную дозу распылить в полость рта при задержке дыхания, одну таблетку/ капсулу положить под язык (капсулу предварительно раскусить, не глотать);

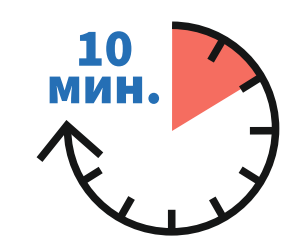


освободить шею и обеспечить поступление свежего воздуха (открыть форточки или окно);



0,5 мг
нитроглицерина

если через 5-7 минут после приема ацетилсалициловой кислоты (аспирина) и нитроглицерина боли сохраняются, необходимо в обязательном (жизнеспасающем) порядке вызвать бригаду скорой медицинской помощи и второй раз принять нитроглицерин;



10 мин.
+ **0,5 мг**
нитроглицерина

если через 10 минут после приема второй дозы нитроглицерина боли сохраняются, необходимо в третий раз принять нитроглицерин.



Если после первого или последующих приёмов нитроглицерина появилась резкая слабость, потливость, одышка, необходимо лечь, поднять ноги (на валик и т.п.), выпить 1 стакан воды и далее, как и при сильной головной боли, нитроглицерин не принимать.